

**Схема расположения границ публично сервитута объекта электросетевого хозяйства:  
"ВЛ-10 кВ Л-13п-6 Видлица-В.Видлица, ТП №№ 474, 468, 473, 381, 496, 384, 456, 500, 385, 386, 387",  
расположенного по адресу: Республика Карелия, Олонецкий муниципальный район**

**Утверждена**

(наименование документа об утверждении, включая

наименования органов государственной власти или

органов местного самоуправления, принявших

решение об утверждении схемы или подписавших  
соглашение о перераспределении земельных участков)

от \_\_\_\_\_ № \_\_\_\_\_

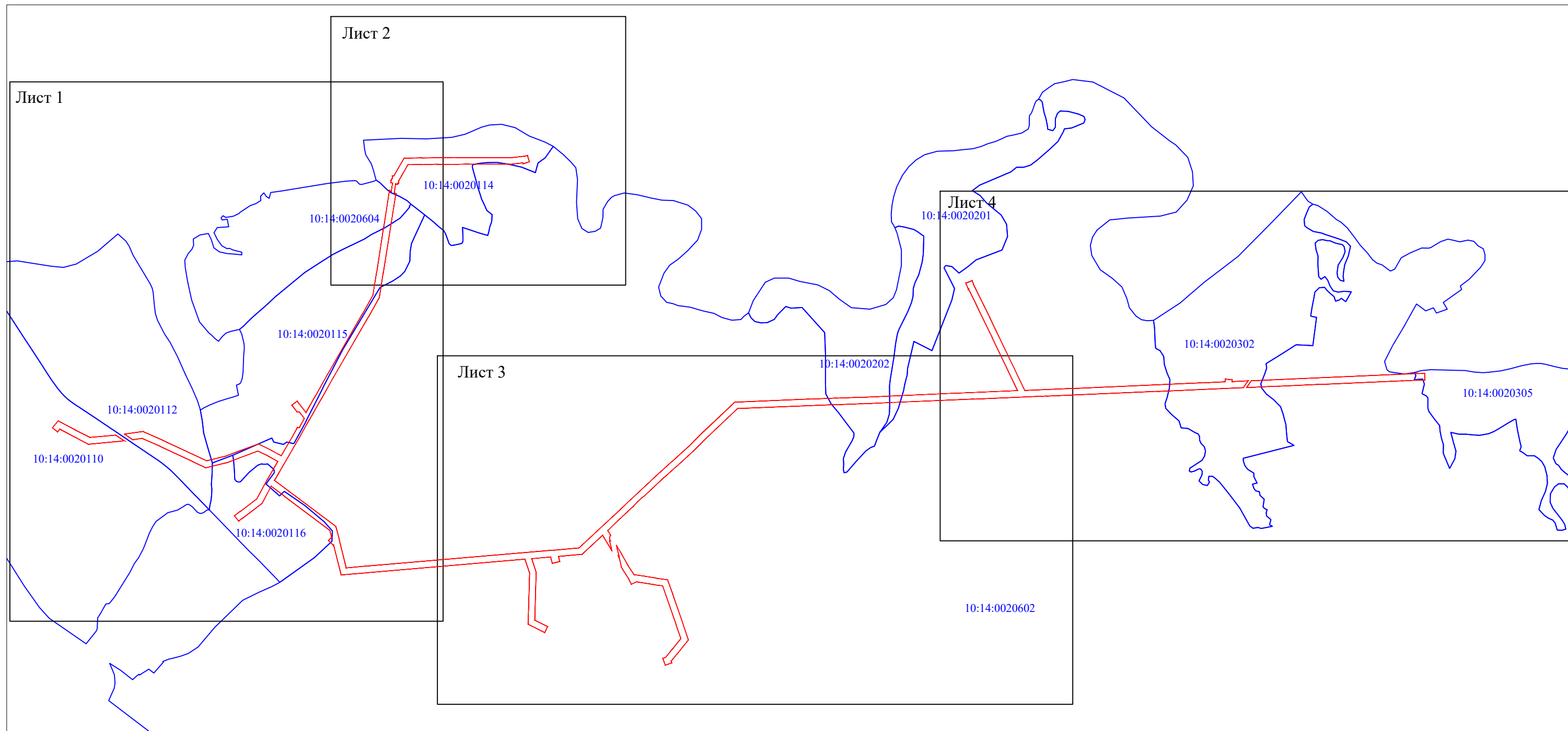
Площадь испрашиваемого публично сервитута 159 120 кв.м.

Каталог координат: Приложение №1 на 4 листах

Система координат МСК-10, зона 1



Кадастровые номера земельных участков и номера кадастровых кварталов, в отношении которых испрашивается публичный сервитут приведены в приложении №2.

**Схема расположения выносных листов**



Масштаб 1:12500

Условные обозначения:

-  - проектные границы публично сервитута;
-  - номер и граница кадастрового квартала.





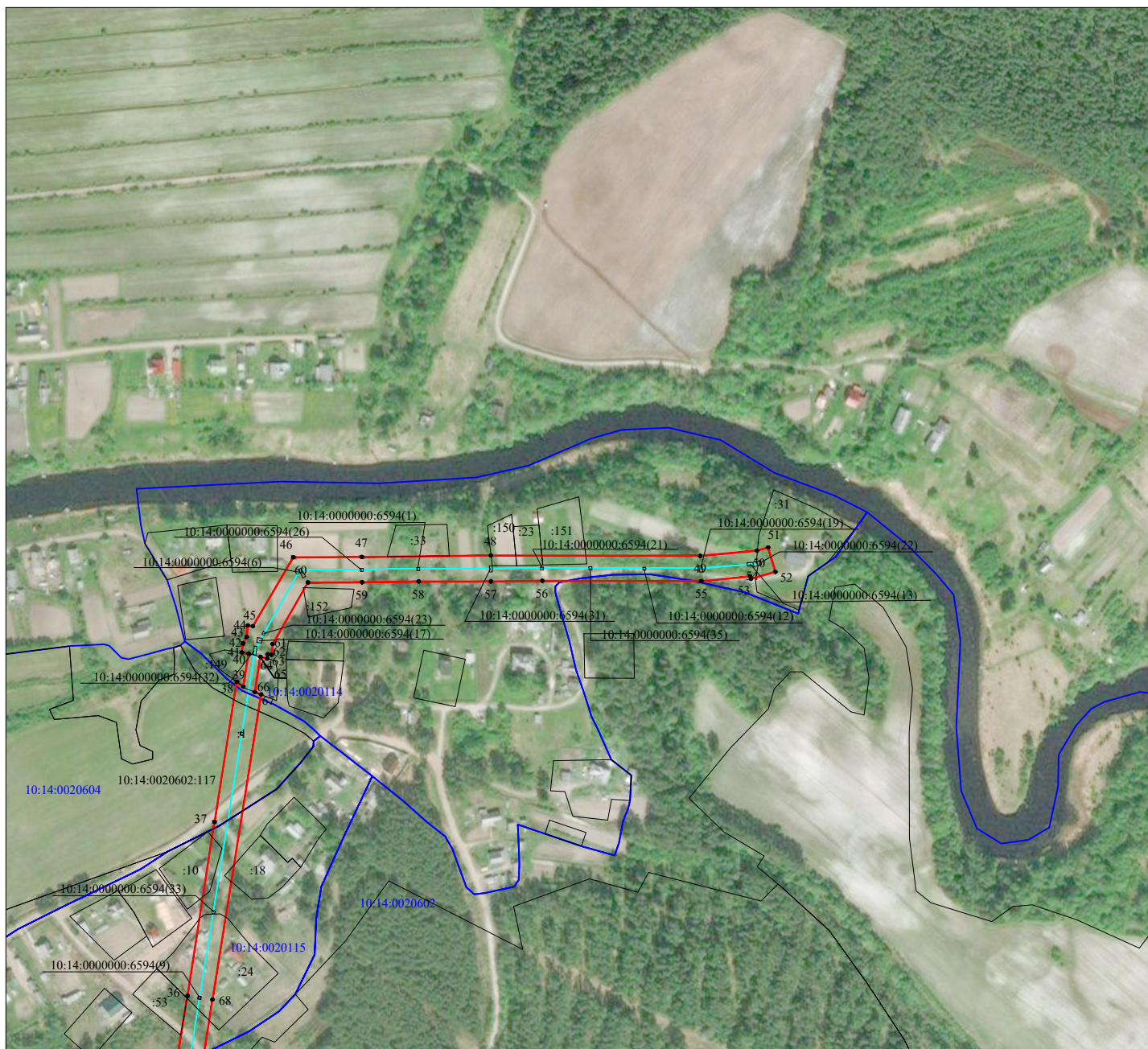
Масштаб 1:5000

Используемые условные знаки и обозначения:

- - обозначение объекта электросетевого хозяйства ;
- - проектные границы публичного сервитута;
- обозначение границы земельного участка сведения о котором содержатся в ЕГРН;
- :555 - обозначение кадастрового номера земельного участка сведения о котором содержатся в ЕГРН;
- :555(1) - обозначение контура многоконтурного земельного участка сведения о котором содержатся в ЕГРН;
- 10:14:0020202 - обозначение границы и номера кадастрового квартала;
- 1 ● - обозначение и номер характерной точки проектных границ публичного сервитута.



**Схема расположения границ публичного сервитута объекта электросетевого хозяйства  
"ВЛ-10 кВ Л-13п-6 Видлица-В.Видлица, ТП №№ 474, 468, 473, 381, 496, 384, 456, 500, 385, 386, 387"**



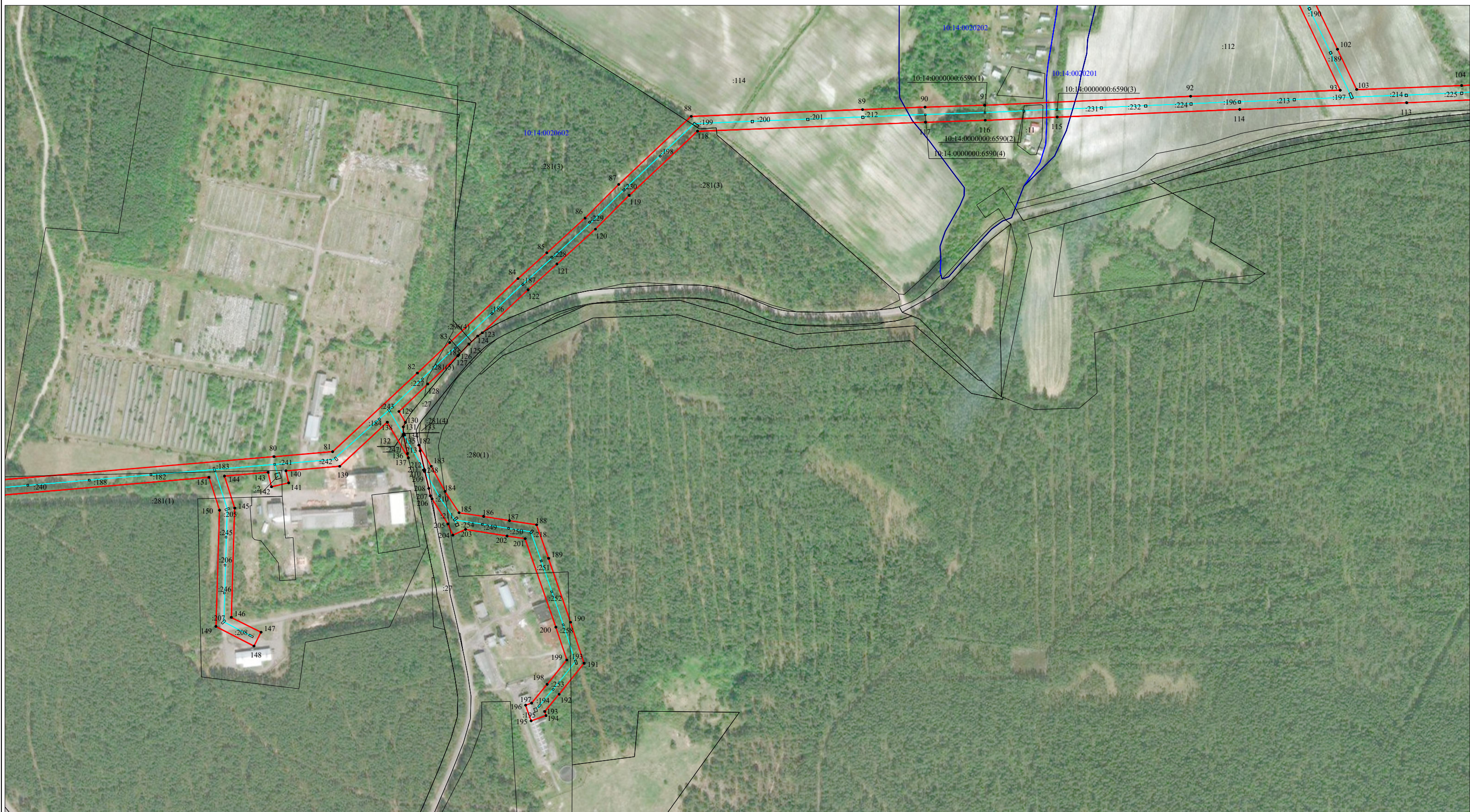
Масштаб 1:5000

Используемые условные знаки и обозначения:

- - обозначение объекта электросетевого хозяйства ;
- - проектные границы публичного сервитута;
- обозначение границы земельного участка сведения о котором содержатся в ЕГРН;
- :555 - обозначение кадастрового номера земельного участка сведения о котором содержатся в ЕГРН;
- :555(1) - обозначение контура многоконтурного земельного участка сведения о котором содержатся в ЕГРН;
- 10:14:0020202 - обозначение границы и номера кадастрового квартала;
- 1 ● - обозначение и номер характерной точки проектных границ публичного сервитута.



**Схема расположения границ публичного сервитута объекта электросетевого хозяйства  
"ВЛ-10 кВ Л-13п-6 Видлица-В.Видлица, ТП №№ 474, 468, 473, 381, 496, 384, 456, 500, 385, 386, 387"**



Масштаб 1:5000

Используемые условные знаки и обозначения:

- - обозначение объекта электросетевого хозяйства ;
- - проектные границы публичного сервитута;
- обозначение границы земельного участка сведения о котором содержатся в ЕГРН;
- :555 - обозначение кадастрового номера земельного участка сведения о котором содержатся в ЕГРН;
- :555(1) - обозначение контура многоконтурного земельного участка сведения о котором содержатся в ЕГРН;
- 10:14:0020202 - обозначение границы и номера кадастрового квартала;
- 1 ● - обозначение и номер характерной точки проектных границ публичного сервитута.





Масштаб 1:5000

Используемые условные знаки и обозначения:

- - обозначение объекта электросетевого хозяйства ;
- - проектные границы публичного сервитута;
- обозначение границы земельного участка сведения о котором содержатся в ЕГРН;
- :555 - обозначение кадастрового номера земельного участка сведения о котором содержатся в ЕГРН;
- :555(1) - обозначение контура многоконтурного земельного участка сведения о котором содержатся в ЕГРН;
- 10:14:0020202 - обозначение границы и номера кадастрового квартала;
- 1 ● - обозначение и номер характерной точки проектных границ публичного сервитута.



**Каталог координат границ публичного сервитута  
объекта электросетевого хозяйства: «ВЛ-10 кВ Л-13п-6 Видлица-В.Видлица, ТП №№ 474, 468,  
473, 381, 496, 384, 456, 500, 385, 386, 387»**

<b>Площадь публичного сервитута: 159 120 кв.м.</b>		
<b>Метод определения координат: Метод спутниковых геодезических измерений (определений)</b>		
<b>Система координат: МСК - 10, зона 1</b>		
<b>Средняя квадратичная погрешность определения координат характерных точек контура (M<sub>t</sub>) = 0,10 м</b>		
Обозначение характерных точек границ	Координаты, м	
	X	Y
1	2	3
1	275 626,61	1 419 445,23
2	275 648,80	1 419 463,40
3	275 619,70	1 419 517,86
4	275 596,25	1 419 563,17
5	275 603,35	1 419 645,46
6	275 597,99	1 419 653,41
7	275 592,91	1 419 661,02
8	275 587,84	1 419 668,57
9	275 585,61	1 419 671,89
10	275 582,96	1 419 651,02
11	275 574,65	1 419 558,30
12	275 622,40	1 419 468,67
13	275 613,43	1 419 461,33
1	275 626,61	1 419 445,23
14	275 606,84	1 419 672,56
15	275 614,83	1 419 732,04
16	275 586,69	1 419 794,95
17	275 522,45	1 419 932,69
18	275 535,77	1 419 990,36
19	275 555,68	1 420 042,91
20	275 575,89	1 420 097,77
21	275 555,85	1 420 136,90
22	275 538,14	1 420 169,04
23	275 593,04	1 420 201,23
24	275 627,74	1 420 220,70
25	275 626,74	1 420 225,99
26	275 655,99	1 420 242,41
27	275 676,10	1 420 227,16
28	275 676,85	1 420 219,55
29	275 698,43	1 420 202,81
30	275 710,81	1 420 219,76
31	275 675,02	1 420 247,37
32	275 726,08	1 420 276,55
33	275 794,40	1 420 315,03
34	275 987,69	1 420 426,31
35	276 045,02	1 420 458,94
36	276 120,22	1 420 471,45
37	276 262,95	1 420 493,69
38	276 378,05	1 420 512,02
39	276 374,16	1 420 517,31
40	276 401,29	1 420 521,65
41	276 402,20	1 420 516,13
42	276 409,61	1 420 517,05
43	276 414,85	1 420 520,06
44	276 424,31	1 420 521,07
45	276 423,87	1 420 525,24
46	276 480,45	1 420 558,50

47	276 480,68	1 420 614,79
48	276 481,91	1 420 720,87
49	276 481,59	1 420 892,77
50	276 485,94	1 420 939,62
51	276 488,61	1 420 948,75
52	276 468,53	1 420 954,64
53	276 462,65	1 420 934,59
54	276 464,76	1 420 933,97
55	276 460,79	1 420 893,78
56	276 461,08	1 420 763,10
57	276 460,51	1 420 720,88
58	276 460,53	1 420 661,56
59	276 459,88	1 420 614,97
60	276 459,70	1 420 570,50
61	276 409,10	1 420 541,39
62	276 400,34	1 420 540,46
63	276 400,67	1 420 537,30
64	276 397,25	1 420 536,75
65	276 398,69	1 420 531,36
66	276 369,71	1 420 526,72
67	276 367,62	1 420 532,03
68	276 116,94	1 420 491,99
69	276 037,84	1 420 479,45
70	275 977,07	1 420 444,89
71	275 784,09	1 420 333,10
72	275 715,82	1 420 294,64
73	275 651,13	1 420 257,68
74	275 582,69	1 420 219,28
75	275 460,29	1 420 147,82
76	275 314,14	1 420 342,18
77	275 275,04	1 420 352,18
78	275 183,09	1 420 374,67
79	275 189,52	1 420 444,55
80	275 239,21	1 421 030,42
81	275 246,07	1 421 111,13
82	275 354,39	1 421 227,95
83	275 396,42	1 421 272,37
84	275 484,50	1 421 366,43
85	275 520,02	1 421 406,31
86	275 567,80	1 421 458,85
87	275 614,19	1 421 505,25
88	275 708,12	1 421 605,21
89	275 717,44	1 421 841,23
90	275 720,79	1 421 927,23
91	275 723,49	1 422 009,49
92	275 735,71	1 422 293,26
93	275 744,12	1 422 499,33
94	275 912,13	1 422 419,04
95	276 017,20	1 422 368,27
96	276 065,24	1 422 344,83
97	276 064,75	1 422 343,56
98	276 084,62	1 422 335,90
99	276 092,34	1 422 355,93
100	276 080,29	1 422 360,57
101	275 975,27	1 422 411,75
102	275 800,46	1 422 495,55
103	275 745,00	1 422 521,94
104	275 750,54	1 422 666,50
105	275 768,80	1 423 081,17
106	275 771,88	1 423 155,75
107	275 781,19	1 423 157,11
108	275 777,98	1 423 178,99

109	275 772,83	1 423 178,24
110	275 775,03	1 423 229,16
111	275 753,49	1 423 213,72
112	275 741,98	1 422 942,59
113	275 726,85	1 422 590,91
114	275 717,65	1 422 360,81
115	275 707,10	1 422 109,41
116	275 702,71	1 422 010,29
117	275 700,00	1 421 927,97
118	275 687,65	1 421 613,83
119	275 599,23	1 421 519,71
120	275 552,74	1 421 473,21
121	275 504,56	1 421 420,23
122	275 469,15	1 421 380,47
123	275 409,91	1 421 317,42
124	275 405,29	1 421 310,94
125	275 394,34	1 421 298,96
126	275 379,64	1 421 284,85
127	275 378,08	1 421 283,54
128	275 339,27	1 421 242,23
129	275 301,53	1 421 202,56
130	275 286,44	1 421 211,46
131	275 280,37	1 421 208,52
132	275 270,69	1 421 208,61
133	275 271,03	1 421 209,21
134	275 268,95	1 421 210,41
135	275 267,94	1 421 208,64
136	275 243,19	1 421 214,16
137	275 237,44	1 421 215,49
138	275 286,63	1 421 186,48
139	275 225,95	1 421 120,84
140	275 219,72	1 421 046,85
141	275 203,09	1 421 050,61
142	275 197,71	1 421 026,84
143	275 217,64	1 421 022,33
144	275 212,48	1 420 962,11
145	275 168,36	1 420 976,27
146	275 017,80	1 420 971,58
147	274 997,22	1 421 012,47
148	274 978,16	1 421 002,74
149	275 005,27	1 420 950,37
150	275 165,43	1 420 955,37
151	275 210,66	1 420 940,84
152	275 160,73	1 420 358,74
153	275 255,23	1 420 335,25
154	275 254,34	1 420 334,35
155	275 270,07	1 420 318,78
156	275 280,04	1 420 328,84
157	275 301,57	1 420 323,40
158	275 410,03	1 420 179,05
159	275 441,83	1 420 137,58
160	275 386,66	1 420 107,93
161	275 339,12	1 420 045,45
162	275 337,79	1 420 042,66
163	275 331,25	1 420 034,45
164	275 347,97	1 420 021,13
165	275 361,46	1 420 038,06
166	275 360,79	1 420 038,59
167	275 400,91	1 420 091,31
168	275 462,75	1 420 125,20
169	275 520,17	1 420 158,55
170	275 537,44	1 420 127,21



171	275 552,87	1 420 095,92
172	275 536,19	1 420 050,18
173	275 515,83	1 419 996,43
174	275 500,14	1 419 929,80
175	275 519,75	1 419 889,07
176	275 567,77	1 419 786,32
177	275 592,88	1 419 729,19
178	275 589,05	1 419 699,02
179	275 590,63	1 419 696,69
180	275 597,94	1 419 685,83
181	275 602,79	1 419 678,60
14	275 606,84	1 419 672,56
182	275 255,05	1 421 229,95
183	275 225,93	1 421 247,12
184	275 191,28	1 421 266,14
185	275 162,02	1 421 285,35
186	275 156,89	1 421 319,15
187	275 151,01	1 421 354,76
188	275 145,33	1 421 392,15
189	275 099,13	1 421 408,67
190	275 011,13	1 421 438,95
191	274 954,53	1 421 457,58
192	274 911,85	1 421 423,19
193	274 888,07	1 421 403,28
194	274 882,45	1 421 405,24
195	274 875,24	1 421 384,60
196	274 896,86	1 421 377,04
197	274 899,75	1 421 385,30
198	274 925,47	1 421 406,69
199	274 959,02	1 421 433,83
200	275 004,27	1 421 418,68
201	275 126,25	1 421 376,41
202	275 129,87	1 421 351,45
203	275 139,01	1 421 294,29
204	275 131,17	1 421 276,82
205	275 146,47	1 421 269,96
206	275 181,10	1 421 248,21
207	275 185,23	1 421 245,84
208	275 195,49	1 421 243,66
209	275 219,32	1 421 238,15
210	275 218,84	1 421 237,34
211	275 220,90	1 421 236,12
212	275 221,79	1 421 237,58
213	275 247,19	1 421 231,72
182	275 255,05	1 421 229,95
214	275 753,92	1 423 223,88
215	275 775,47	1 423 239,31
216	275 798,23	1 423 766,81
217	275 798,43	1 423 788,14
218	275 777,23	1 423 788,35
219	275 777,02	1 423 767,02
220	275 775,33	1 423 718,25
221	275 764,19	1 423 457,55
222	275 758,04	1 423 320,84
214	275 753,92	1 423 223,88



**Кадастровые номера земельных участков и номера кадастровых кварталов, в отношении которых испрашивается публичный сервитут объекта электросетевого хозяйства: «ВЛ-10 кВ Л-13п-6 Видлица-В.Видлица, ТП №№ 474, 468, 473, 381, 496, 384, 456, 500, 385, 386, 387»:**

10:14:0000000:83 (входящие в ЕЗП: 10:14:0020602:149, 10:14:0020602:150, 10:14:0020602:182, 10:14:0020602:183, 10:14:0020602:184, 10:14:0020602:185, 10:14:0020602:186, 10:14:0020602:187, 10:14:0020602:188, 10:14:0020602:189, 10:14:0020602:190, 10:14:0020602:191, 10:14:0020602:192, 10:14:0020602:193, 10:14:0020602:194, 10:14:0020602:195, 10:14:0020602:196, 10:14:0020602:197, 10:14:0020602:198, 10:14:0020602:199, 10:14:0020602:200, 10:14:0020602:201, 10:14:0020602:202, 10:14:0020602:203, 10:14:0020602:205, 10:14:0020602:206, 10:14:0020602:207, 10:14:0020602:208, 10:14:0020602:209, 10:14:0020602:210, 10:14:0020602:211, 10:14:0020602:212, 10:14:0020602:213, 10:14:0020602:214, 10:14:0020602:215, 10:14:0020602:216, 10:14:0020602:217, 10:14:0020602:218, 10:14:0020602:219, 10:14:0020602:220, 10:14:0020602:221, 10:14:0020602:222, 10:14:0020602:224, 10:14:0020602:225, 10:14:0020602:226, 10:14:0020602:227, 10:14:0020602:228, 10:14:0020602:229, 10:14:0020602:230, 10:14:0020602:231, 10:14:0020602:232, 10:14:0020602:233, 10:14:0020602:234, 10:14:0020602:235, 10:14:0020602:236, 10:14:0020602:237, 10:14:0020602:238, 10:14:0020602:239, 10:14:0020602:240, 10:14:0020602:241, 10:14:0020602:242, 10:14:0020602:243, 10:14:0020602:245, 10:14:0020602:246, 10:14:0020602:247, 10:14:0020602:248, 10:14:0020602:249, 10:14:0020602:250, 10:14:0020602:251, 10:14:0020602:252, 10:14:0020602:253, 10:14:0020602:254, 10:14:0020602:255, 10:14:0020602:256, 10:14:0020602:257, 10:14:0020602:258, 10:14:0020602:259, 10:14:0020602:260, 10:14:0020602:261, 10:14:0020602:262, 10:14:0020602:263, 10:14:0020602:264, 10:14:0020602:265, 10:14:0020602:266, 10:14:0020602:267, 10:14:0020602:268, 10:14:0020604:1), 10:14:0020114:149, 10:14:0020114:151, 10:14:0020114:152, 10:14:0020114:23, 10:14:0020114:31, 10:14:0020114:33, 10:14:0020115:10, 10:14:0020602:117, 10:14:0000000:161, 10:14:0000000:6594, 10:14:0020110:5, 10:14:0020112:12, 10:14:0020115:6, 10:14:0020115:17, 10:14:0020115:59, 10:14:0020116:2, 10:14:0020116:5, 10:14:0020602:281, 10:14:0020602:296, 10:14:0020602:304, 10:14:0000000:8386, 10:14:0020602:2, 10:14:0020602:112, 10:14:0020602:280, 10:14:0000000:6588, 10:14:0000000:6590, 10:14:0020114:150, 10:14:0020115:18, 10:14:0020115:24, 10:14:0020115:42, 10:14:0020115:53, 10:14:0020202:11, 10:14:0020602:107, 10:14:0020602:114, 10:14:0020112:167, 10:14:0020112:334, 10:14:0020112:338, 10:14:0020112:343, 10:14:0020112:344

Земли кадастровых кварталов: 10:14:0020110, 10:14:0020112, 10:14:0020114, 10:14:0020115, 10:14:0020116, 10:14:0020201, 10:14:0020202, 10:14:0020302, 10:14:0020305, 10:14:0020602, 10:14:0020604